

# 2025년도 사업계획서



혁신 | 포용 | 공정



## < 목 차 >

□ 일반현황	.....	1
○ 설립근거 · 목적 · 경영가치체계	.....	3
○ 조직 · 정원현황 · 주요기능	.....	4
○ 사업운영현황표	.....	6
○ 시설별 사업내역	.....	8
□ 사업운영계획	.....	25
○ 감 사 실	.....	27
○ 본 부	.....	31
○ (임시)수정 청소년수련관	.....	81
○ 중원 청소년수련관	.....	137
○ 분당서현 청소년수련관	.....	215
○ 분당정자 청소년수련관	.....	303
○ 분당판교 청소년수련관	.....	381
○ 분당야탑 청소년수련관	.....	459
○ 청소년상담복지센터	.....	535
○ 양지동 청소년문화의집	.....	595
○ 은행동 청소년문화의집	.....	637

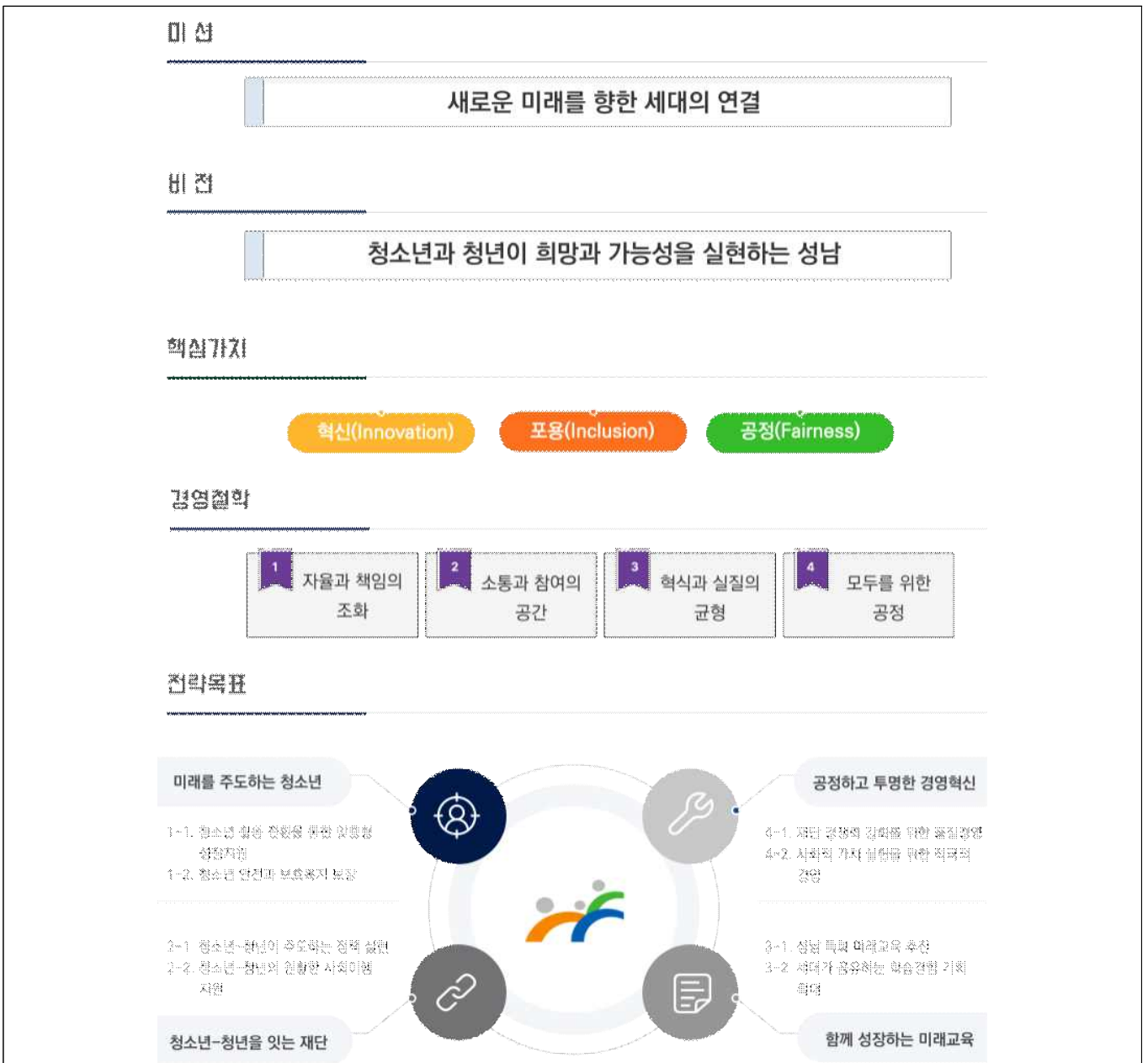


# 일 반 현 황



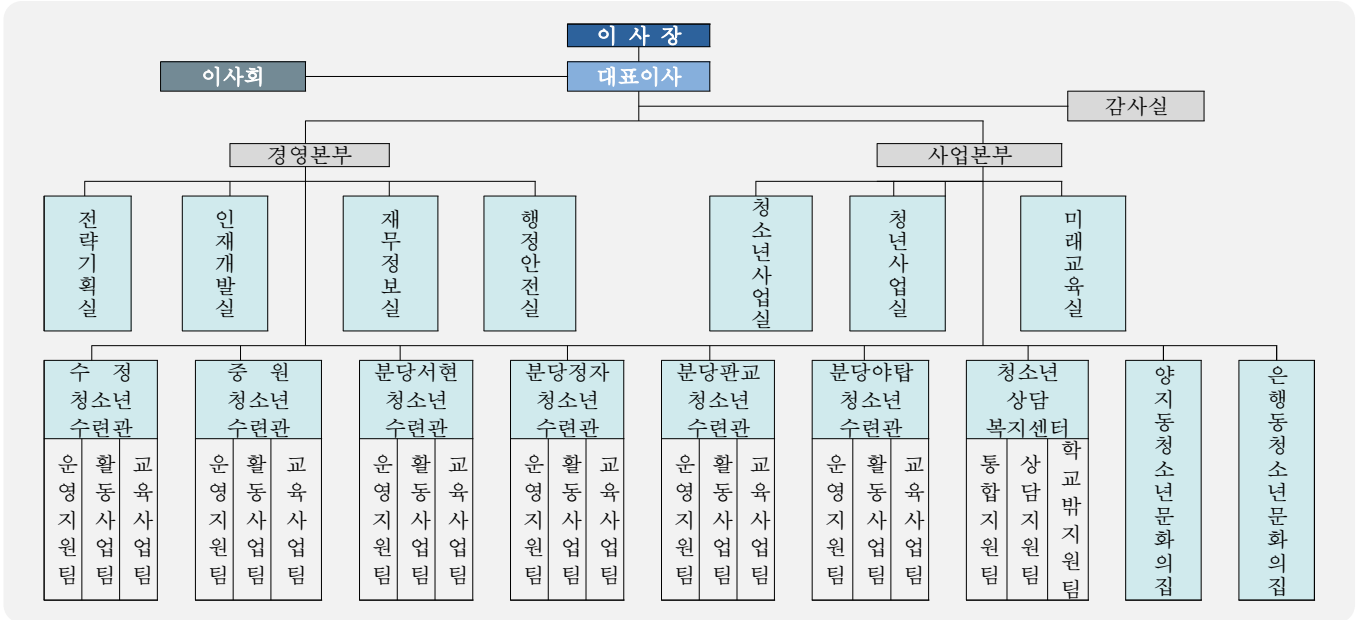
# 설립근거 · 설립목적 · 경영가치체계

- 재단 설립일 - 2008.02.01. (설립 등기일)
- 재단 설립근거
  - 재단법인 성남시청소년재단 설립 및 운영조례(제3407호)
- 재단 설립목적
  - 건강하고 창의적인 청소년 육성과 청소년 정책의 기틀을 마련하고 청소년활동, 보호·복지·상담, 학교 교육과정 연계 및 평생학습 등 전반에 대한 효율성을 높여 성남시 청소년성장에 이바지함
- 경영가치체계



# 조직 · 인력현황 · 주요기능

## ○ 조직현황



## ○ 정 · 현원 현황

(2024. 11. 1. 기준)

구 분	총계	소계	대표이사	개방형 임기직		일 반 직					전 문 계약직 나급	정원의외 6급	공무직
				1급	2급	2급	3급	4급	5급	6급			
계	281 / 254 (△27)	228 / 209 (△19)	1 / 1	1 / 1	4 / 3	9 / 5	29 / 27	43 / 37	60 / 60	81 / 70	1	4	53 / 45 (△8)
대 표 이 사	1 / 1	1 / 1	1 / 1	-	-	-	-	-	-	-	-	-	-
감 사 실	2 / 3	2 / 3	-	-	1 / 0	-	0 / 1	1 / 1	0 / 1	-	-	-	-
경 영 본 부	29 / 29	27 / 28	-	1 / 1	-	4 / 0	0 / 6	8 / 5	6 / 10	8 / 5	1	-	2 / 1
사 업 본 부	22 / 20	21 / 20	-	-	-	1 / 2	6 / 2	4 / 5	4 / 4	6 / 7	-	-	1 / 0
수정수련관	31 / 18	25 / 12	-	-	-	1 / 1	3 / 0	4 / 3	8 / 5	9 / 2	-	1	6 / 6
중원수련관	32 / 30	26 / 24	-	-	-	1 / 0	3 / 2	4 / 7	8 / 7	10 / 7	-	1	6 / 6
서현수련관	29 / 28	22 / 21	-	-	1 / 1	-	3 / 3	4 / 3	5 / 4	9 / 10	-	-	7 / 7
정자수련관	28 / 27	23 / 22	-	-	-	1 / 0	3 / 3	4 / 4	6 / 5	9 / 10	-	-	5 / 5
관교수련관	29 / 26	25 / 23	-	-	1 / 1	-	3 / 3	4 / 2	7 / 8	10 / 8	-	1	4 / 3
야탑수련관	31 / 29	26 / 25	-	-	-	1 / 1	3 / 2	5 / 6	7 / 6	10 / 9	-	1	5 / 4
상담복지센터	27 / 26	16 / 16	-	-	1 / 1	-	3 / 3	3 / 0	4 / 5	5 / 7	-	-	11 / 10
양지동문화의집	7 / 6	6 / 6	-	-	-	-	1 / 1	1 / 1	2 / 2	2 / 2	-	-	1 / 0
은행동문화의집	13 / 11	8 / 8	-	-	-	0 / 1	1 / 1	1 / 0	3 / 3	3 / 3	-	-	5 / 3

※ 정원 외 6급 임금피크제 인력



## ○ 주요기능

청소년 활동 진흥에 관한 사업	청소년 보호·복지·상담 에 관한 사업	청소년시설, 사업의 위탁과 운영, 관리기능	학교 교육과정 연계 및 평생학습 관련 사업	청년의 교육·복지·문 화·참여 등 자립기반에 관한 사업	그 밖에 시민 및 청소년, 청년의 건전한 성장과 역량강화를 위한 사업
------------------------	----------------------------	----------------------------------	----------------------------------	--	---

구분		주요기능
감사실		- 자체감사계획 수립 및 시행 - 외부감사 대응, 청렴, 복무기강 및 비위조사에 관한 사항
경영 본부	전략기획실	- 중장기 발전계획 수립 및 이행 - 성과관리 및 경영평가에 관한 사항 - 정책과제 발굴, 연구 및 데이터 구축 관리
	인재개발실	- 조직 및 정원관리 및 임원 인사 사무에 관한 사항 - 노무, 교육훈련 및 직원 후생복지에 관한 사항 - 인권경영
	재무정보실	- 예산 수립 및 재정 관리, 회계 및 세무 행정 - 제규정, 공유재산, 계약 등 사무에 관한 사항 - 정보화 및 통신운영, 정보보호에 관한 사항
	행정안전실	- 시설·산업안전 및 관리 유지에 관한 사항 - 이사회 운영, 공인 및 문서관리 - 고객만족경영 (민원관리, CS 경영계획 수립 및 추진)
사업 본부	청소년사업실	- 청소년 참여, 활동, 보호·복지 사업 총괄 운영 - 국제교류사업 총괄 - 역량중심 활동 총괄
	청년사업실	- 청년정책 의제 발굴 및 청년사업 기획 및 추진 관련 사항 - 청년 공유공간 개발 및 관리 - 청년지원센터 운영
	미래교육실	- 미래교육사업 기획 및 운영, 학교 연계 사업 총괄 - 평생학습사업 총괄 지원 - 진로직업체험센터 운영
청소년수련관		- 수련관 종합운영계획 수립 및 사무에 관한 사항 - 청소년 활동, 수련, 참여, 보호복지 사업 기획 및 운영 - 평생교육·생활체육 프로그램 기획 및 운영
청소년상담복지센터		- 상담복지센터 종합운영 계획 수립 및 사무에 관한 사항 - 청소년 안전망 구축 및 상담사업 - 학교 밖 청소년 사업 및 지원센터 꿈드림 운영
청소년문화의집		- 문화의집 종합운영계획 수립 및 사무에 관한 사항 - 청소년 활동, 수련, 참여, 보호복지 사업 기획 및 운영

# 2025년도 사업운영 현황표

(단위 : 명, 천원)

부서명		사업량 (프로그램)	계획인원(연인원)	예상수입 (자체수입+국도시비)	소요예산
계		353	600,605(2,064,795)	9,816,101	17,923,305
본부	계	22	17,070(37,490)	55,000	1,147,900
경영본부	계	7	190(320)	-	299,900
경영본부	전략	4	50(100)	-	141,900
	인재	1	-	-	85,000
	재무	-	-	-	-
	행안	2	140(220)	-	73,000
사업본부	계	15	16,880(37,170)	55,000	848,000
사업본부	청소년	4	3,230(11,340)	-	243,000
	청년	6	8,670(11,700)	-	387,000
	미래	5	4,980(14,130)	55,000	218,000
(임시)수정 청소년수련관 (수진동글 포함)		22	37,888(57,856)	749,672	887,972
중원 청소년수련관		47	52,160(420,699)	1,521,096	3,276,914
분당서현 청소년수련관		51	56,210(390,628)	1,125,756	1,688,526
분당정자 청소년수련관		45	37,678(276,944)	924,000	1,674,379
분당관교 청소년수련관		45	46,851(317,909)	1,494,100	2,920,938
분당야탑 청소년수련관		45	64,743(358,640)	1,673,755	3,073,384
청소년 상담복지센터		33	20,890(71,843)	1,096,712	1,655,472
양지동 청소년문화의집		18	40,365(43,435)	54,344	187,514
은행동 청소년문화의집 (은행동글 포함)		23	71,148(89,351)	597,512	886,152
수탁센터 (청년센터, 돌봄센터)		2	-	524,154	524,154

※ 각 부서 사업예산 내 편성: 성남시청소년자유이용공간 2개소(은행동청소년문화의집, 수정청소년수련관)

※ 수탁센터 개별 단위 편성: 성남시청년지원센터, 성남시다함께돌봄센터21호

● 신규 / 계속 / 개선/통합 사업현황

(단위 : 건)

구분		전체사업수	신규	계속	개선/통합
사업량 (353개사업)		353	30	284	39
경 영 부 본	계	7	-	7	-
	전략	4	-	4	-
	인재	1	-	1	-
	재무	-	-	-	-
	행안	2	-	2	-
사 업 부 본	계	15	1	14	-
	청소년	4	-	4	-
	청년	6	1	5	-
	미래	5	-	5	-
(임 시)수 정 청소년수련관 (수진동글 포함)		22	4	17	1
중 원 청소년수련관		47	6	27	14
분 당 서 현 청소년수련관		51	3	28	20
분 당 정 자 청소년수련관		45	4	39	2
분 당 판 교 청소년수련관		45	4	41	-
분 당 야 탐 청소년수련관		45	4	39	2
청 소 년 상담복지센터		33	2	31	-
양 지 동 청소년문화의집		18	1	17	-
은 행 동 청소년문화의집 (은행동글 포함)		23	1	22	-
수 탁 센 터 (청년센터, 들봄센터)		2	-	2	-

# 2025년도 시설별 사업내역

## 감사실

행정운영경비

구분	예산과목	세부내역
행정운영	일반관리비	· 일반운영비

## 경영본부

행정운영경비

구분	예산과목	세부내역
행정운영	일반관리비	· 인건비, 퇴직급여, 평가급 · 일반운영비, 여비 · 업무추진비, 직무수행경비 · 수선유지교체비, 관서업무비 · 연금부담금
	법인세등	· 법인세등
	예비비	· 예비비

청소년-청년사업

(3개 실행과제, 7개 프로그램)

전략과제	실행과제	프로그램명
재단 경쟁력 강화를 위한 품질경영	PDCA 업무체계 확립	· 성과평가관리 체계 운영 · 언론사행정광고 · 재단홍보
	지속가능 ESG경영	· 사회공헌활동
사회적 가치 실현을 위한 적극적 경영	지식경영 실현	· 청소년-청년 정책추진 활성화 · 증거기반 지식공유 활성화 · 교육훈련

# 사업본부

## □ 행정운영경비

구분	세부사업	사업내역
행정운영	행정운영관리	· 성남미래교육 홈페이지 유지관리

## □ 청소년-청년사업

(10개 실행과제, 15개 프로그램)

전략과제	실행과제	프로그램명
미래 지향 청소년 활동 추진	미래역량 함양 교류연대 강화	· 성남시 청소년 국제교류사업 · 지역청소년네트워크 동반성장플랫폼
	디지털 기반 청소년 활동	· 청소년역량관리플랫폼
	맞춤형 성장 지원 고도화	· 청소년활동 지원사업
청소년-청년이 주도하는 정책실현	청소년·청년 정책제안기구	· 성남청년참여단
청소년-청년 원활한 사회로의 이행 지원	청년정책 핵심 체계 역할 주도	· 청소년-청년 지원협력 네트워크
	통합적 청년복지 운영	· 사회적 고립 청년 지원사업
	청년 사회적 자본 형성 지원	· 성남청년 취업 역량강화 프로젝트 · 성남청년 창업 역량강화 프로젝트 『THE 와플』 · 청년창업 아이디어이션 4.0
성남 특화 미래교육 추진	교육과정 연계 미래교육 확대	· 미래교육 지원 사업
세대가 공유하는 학습경험 기회 확대	진로직업체험 기능 강화	· 꿈 찾는 청소년을 위한 맞춤 프로젝트 · 청바지 프로젝트 시즌 2 · 미래산업 진로체험
국도시비보조사업	국도시비보조사업	· 진로체험지원센터 운영

# [임시]수정청소년수련관

## □ 행정운영경비

구분	세부사업	사업내역
행정운영	행정운영관리	<ul style="list-style-type: none"> <li>· 인건비(기타직보수 등)</li> <li>· 일반운영비 등(사무관리비 등)</li> </ul>

## □ 청소년-청년사업

(12개 실행과제, 22개 프로그램)

전략과제	실행과제	프로그램명
미래 지향 청소년 활동 추진	미래역량 함양 교류연대 강화	<ul style="list-style-type: none"> <li>· 지역연계사업</li> <li>· [신규] 찾아가는 청소년수련관</li> </ul>
	맞춤형 성장 지원 고도화	<ul style="list-style-type: none"> <li>· 에코플로깅</li> <li>· 문화극장탐험</li> <li>· [신규] 저출생 극복을 위한 가족사랑캠프</li> <li>· [신규] 청소년 리더십캠프</li> </ul>
청소년 안전과 보호복지 보장	청소년 통합 안전서비스	<ul style="list-style-type: none"> <li>· 청소년 상담실 운영</li> <li>· 방과후아카데미 운영지원</li> <li>· [신규] 댕냥이랑 회복챌린지</li> </ul>
청소년-청년이 주도하는 정책실현	청소년·청년 사회참여 촉진	· 청소년동아리지원 『퀴즈』
성남 특화 미래교육 추진	교육과정 연계 미래교육 확대	· 사이버폭력예방교육
	학교연계사업 활성화	<ul style="list-style-type: none"> <li>· 청소년 로(Law)스쿨</li> <li>· 학교 맞춤형 사업</li> <li>· 리더의 정석</li> </ul>
세대가 공유하는 학습경험 기회 확대	진로직업체험 기능 강화	· 드림포트폴리오
재단 경쟁력 강화를 위한 품질경영	PDCA 업무체계 확립	· 홍보활동
사회적 가치 실현을 위한 적극적 경영	지속가능 ESG경영	· 사업위탁용역
	지식경영 실현	· 직원교육
국도시비보조사업	국도시비보조사업	<ul style="list-style-type: none"> <li>· 초등청소년방과후아카데미</li> <li>· 중등청소년방과후아카데미</li> <li>· 공공청소년수련시설 이용활성화지원</li> </ul>
수탁사업	수탁사업	· 성남시청소년자유이용공간 ‘수진동글’

# 중원청소년수련관

## □ 행정운영경비

구분	세부사업	사업내역
행정운영	행정운영관리	<ul style="list-style-type: none"> <li>· 인건비(기타직보수 등)</li> <li>· 일반운영비 등(사무관리비 등)</li> </ul>

## □ 청소년-청년사업

(15개 실행과제, 47개 프로그램)

전략과제	실행과제	프로그램명
미래 지향 청소년 활동 추진	미래역량 함양 교류연대 강화	· 제13회 성남시 통(通)고구마 축제
	디지털 기반 청소년 활동	<ul style="list-style-type: none"> <li>· [신규]4차산업진로체험관</li> <li>· [신규]유스올림피아드</li> </ul>
	맞춤형 성장 지원 고도화	<ul style="list-style-type: none"> <li>· 중원창작공방(인증)</li> <li>· 오감만족 생태체험</li> </ul>
청소년 안전과 보호복지 보장	청소년 통합 안전서비스	<ul style="list-style-type: none"> <li>· 방과후아카데미 운영지원</li> <li>· 청소년상담실 운영</li> <li>· 청소년예체능 활동지원</li> <li>· 학교부적응예방상담진로활동 『C.C.Club』</li> <li>· 중원 심리지원단 『중심』</li> <li>· [신규]댕냥이랑 회복챌린지</li> </ul>
청소년-청년이 주도하는 정책실현	청소년·청년 정책제안기구	<ul style="list-style-type: none"> <li>· 청소년운영위원회 『은가비』</li> <li>· 성남시청소년의회</li> </ul>
	청소년·청년 사회참여 촉진	<ul style="list-style-type: none"> <li>· 자치기구연합활동</li> <li>· 청소년환경기획단 『그린업(UP)』</li> <li>· 뉴미디어크리에이터 『다움』</li> <li>· 대학생기획단 『베리타스』</li> <li>· 청소년동아리지원 『아라』</li> </ul>
청소년-청년 원활한 사회로의 이행 지원	청년 사회적 자본 형성 지원	<ul style="list-style-type: none"> <li>· 청소년의 달 『성년의 날 기념행사』</li> <li>· 마을·청년 공유 플랫폼 [썸썸플레이스]</li> <li>· 청년역량강화 프로젝트 『나눔트리』</li> <li>· [신규]성남청년 창업지원 역량 강화 프로젝트 [더 외필]</li> </ul>

전략과제	실행과제	프로그램명
성남 특화 미래교육 추진	교육과정 연계 미래교육 확대	<ul style="list-style-type: none"> <li>· 목공수업 『내멋대로목공방』</li> <li>· 초등 생존수영</li> <li>· Green 유니버스</li> <li>· 3D 크리에이터</li> <li>· [신규]성남 스마트 미래도시</li> <li>· [신규]스마트 ICT교육</li> </ul>
	학교연계사업 활성화	<ul style="list-style-type: none"> <li>· 함께성장아카데미</li> </ul>
세대가 공유하는 학습경험 기회 확대	진로직업체험 기능 강화	<ul style="list-style-type: none"> <li>· 진로희망 『꿈다(多)락(樂) 캠퍼스』</li> <li>· 대학생진로멘토단 『꿈나르샤』</li> <li>· 성남시진로멘토단</li> </ul>
	평생학습 운영 효율화	<ul style="list-style-type: none"> <li>· 평생교육강좌</li> <li>· 생활스포츠강좌</li> <li>· 수영강좌</li> <li>· 헬스강좌</li> <li>· 작은도서관운영</li> </ul>
재단 경쟁력 강화를 위한 품질경영	PDCA 업무체계 확립	<ul style="list-style-type: none"> <li>· 홍보활동</li> </ul>
사회적 가치 실현을 위한 적극적 경영	지속가능 ESG경영	<ul style="list-style-type: none"> <li>· 공연장운영</li> <li>· 사업위탁용역</li> <li>· 셔틀버스위탁운영</li> </ul>
	지식경영 실현	<ul style="list-style-type: none"> <li>· 직원교육</li> </ul>
국도시비보조사업	국도시비보조사업	<ul style="list-style-type: none"> <li>· 청소년배치지도사 지원사업</li> <li>· 청소년방과후아카데미</li> <li>· 공공청소년수련시설 이용활성화 지원</li> <li>· 성남시청소년어울림마당</li> <li>· 청소년동아리활동지원</li> </ul>



# 분당서현청소년수련관

## □ 행정운영경비

구분	세부사업	사업내역
행정운영	행정운영관리	<ul style="list-style-type: none"> <li>· 인건비(기타직보수 등)</li> <li>· 일반운영비 등(사무관리비 등)</li> </ul>

## □ 청소년-청년사업

(15개 실행과제, 51개 프로그램)

전략과제	실행과제	프로그램명
미래 지향 청소년 활동 추진	미래역량 함양 교류연대 강화	<ul style="list-style-type: none"> <li>· 지역과 함께하는 과학멘토링</li> <li>· 청소년문화놀이터 『다운』</li> <li>· 공정무역홍보관 『잇』</li> <li>· 서현 공유 네트워크</li> <li>· 청소년 마을을 담다, 마음을 담다 『청·마·담』</li> <li>· 제16회 성남시청소년 창의과학축제</li> </ul>
	디지털 기반 청소년 활동	<ul style="list-style-type: none"> <li>· 미래융합디자인플레이스</li> <li>· 상상플러스 『상상하며놀자』</li> </ul>
	맞춤형 성장 지원 고도화	<ul style="list-style-type: none"> <li>· (인증)자기정체성찾기 『나브랜드』</li> <li>· 공정무역 원데이 클래스 『공·무·원』</li> <li>· (인증)유얼리틀텔레비전</li> <li>· [신규] 나도 AI 크리에이터</li> </ul>
청소년 안전과 보호복지 보장	청소년 통합 안전서비스	<ul style="list-style-type: none"> <li>· 방과후아카데미 운영 지원</li> <li>· 청소년상담실 운영</li> <li>· 청소년 지원 네트워크 『울·타·리』</li> <li>· 새로운 종의 출현 『NO약 사피엔스』</li> <li>· [신규] 댕냥이랑 회복챌린지</li> </ul>
청소년-청년이 주도하는 정책실현	청소년·청년 정책제안기구	<ul style="list-style-type: none"> <li>· 청소년운영위원회 『W』</li> </ul>
	청소년·청년 사회참여 촉진	<ul style="list-style-type: none"> <li>· 자치기구 연합활동 『SAY』</li> <li>· 청소년기획봉사단 『그늘빛』</li> <li>· 공정무역기획단 『에브리바리스타』</li> <li>· 청년 서포터즈 『이음』 (구 『따봉』)</li> <li>· 청소년동아리지원</li> <li>· 청소년 리더러시 서포터즈 『ABLE』</li> <li>· 청년기획단 『아우름』</li> <li>· 마을과 함께하는 재능나눔</li> <li>· 청소년·청년참여예산제</li> </ul>

전략과제	실행과제	프로그램명
청소년-청년 원활한 사회로의 이행 지원	청년 사회적 자본 형성 지원	<ul style="list-style-type: none"> <li>· 대학생 전공 일경험 지원</li> <li>· 상담심리지원단 『U-Peers』</li> <li>· 성남청년 창업 역량강화 프로젝트 『THE 와플』</li> <li>· [신규] 성남 청년 역량강화지원 『내일 아트』</li> </ul>
성남 특화 미래교육 추진	교육과정 연계 미래교육 확대	<ul style="list-style-type: none"> <li>· 인성교육</li> <li>· 사회정서학습</li> </ul>
	학교연계사업 활성화	<ul style="list-style-type: none"> <li>· 환경에너지 과학교실(구 ICT 융합 나노교실)</li> <li>· 토론으로 놀자</li> <li>· 학교맞춤형사업</li> </ul>
세대가 공유하는 학습경험 기회 확대	진로직업체험 기능 강화	· 청소년진로직업체험 『코(CO)끼리』
	평생학습 운영 효율화	<ul style="list-style-type: none"> <li>· 작은도서관 운영</li> <li>· 북(Book)세(世)통(通)</li> <li>· 도서관 봉사단 『독탐』</li> <li>· 평생교육 강좌</li> <li>· 헬스 강좌</li> <li>· 생활스포츠 강좌</li> </ul>
재단 경쟁력 강화를 위한 품질경영	PDCA 업무체계 확립	· 홍보활동
사회적 가치 실현을 위한 적극적 경영	지속가능 ESG경영	<ul style="list-style-type: none"> <li>· 공연장 운영</li> <li>· 사업위탁용역비</li> </ul>
	지식경영 실현	· 직원교육
국도시비보조사업	국도시비보조사업	<ul style="list-style-type: none"> <li>· 청소년지도사배치지원</li> <li>· 청소년방과후아카데미</li> <li>· 공공청소년수련시설 이용활성화지원</li> <li>· 청소년어울림마당</li> </ul>

## 분당정자청소년수련관

행정운영경비

구 분	세부사업	사업내역
행정운영	행정운영관리	<ul style="list-style-type: none"> <li>· 인건비(기타직보수 등)</li> <li>· 일반운영비 등(사무관리비 등)</li> </ul>

청소년-청년사업

**(15개 실행과제, 45개 프로그램)**

전략과제	실행과제	프로그램명
미래 지향 청소년 활동 추진	미래역량 함양 교류연대 강화	<ul style="list-style-type: none"> <li>· 청소년미디어센터</li> <li>· 우리마을행복 프로젝트</li> <li>· 어서와 버스킹 처음이지</li> </ul>
	디지털 기반 청소년 활동	<ul style="list-style-type: none"> <li>· 메이커스페이스</li> <li>· 갑자기분위기4차산업혁명</li> <li>· 미디어&amp;디지털 인성함양 『미지의세계』</li> </ul>
	맞춤형 성장 지원 고도화	<ul style="list-style-type: none"> <li>· 미디어크리에이터 아카데미</li> <li>· 지구사랑프로젝트</li> <li>· [신규]청소년힐링데이</li> </ul>
청소년 안전과 보호복지 보장	청소년 통합 안전서비스	<ul style="list-style-type: none"> <li>· 방과후아카데미운영지원</li> <li>· 마음건강상담실</li> <li>· 장애청소년활동지원</li> <li>· [신규]땀방이랑 회복챌린지</li> </ul>
청소년-청년이 주도하는 정책실현	청소년·청년 정책제안기구	<ul style="list-style-type: none"> <li>· 청소년운영위원회 『아마빌레』</li> <li>· 성남시청소년참여위원회</li> </ul>
	청소년·청년 사회참여 촉진	<ul style="list-style-type: none"> <li>· 자치기구연합활동</li> <li>· 청소년참여예산사업</li> <li>· 청소년연합사업 『차오름제』</li> <li>· 청소년미디어기획단 『라온』</li> <li>· 분당지역고등학교학생회연합 『블루』</li> <li>· 성남시청소년방송반연합회</li> <li>· 청소년동아리지원</li> <li>· 상담서포터즈 『청상』</li> <li>· 도서관기획단 『동틀』</li> <li>· [신규]메이커기획단 『캔메이크』</li> </ul>

전략과제	실행과제	프로그램명
청소년-청년 원활한 사회로의 이행 지원	청년 사회적 자본 형성 지원	<ul style="list-style-type: none"> <li>· 청년창업 『RUN』</li> <li>· [신규] 성남 청년 창업지원 역량강화 프로젝트 『더 와플』</li> </ul>
성남 특화 미래교육 추진	교육과정 연계 미래교육 확대	<ul style="list-style-type: none"> <li>· 게임과몰입 예방교육</li> <li>· M(메이커)&amp;M(미디어)스쿨</li> </ul>
	학교연계사업 활성화	<ul style="list-style-type: none"> <li>· 학교맞춤형사업</li> </ul>
세대가 공유하는 학습경험 기회 확대	진로직업체험 기능 강화	<ul style="list-style-type: none"> <li>· 진로직업체험 『내꿈디자인하기』</li> </ul>
	평생학습 운영 효율화	<ul style="list-style-type: none"> <li>· 평생교육강좌</li> <li>· 헬스강좌</li> <li>· 생활스포츠강좌</li> <li>· 작은도서관운영</li> <li>· 도서관활성화사업</li> </ul>
재단 경쟁력 강화를 위한 품질경영	PDCA 업무체계 확립	<ul style="list-style-type: none"> <li>· 홍보활동</li> </ul>
사회적 가치 실현을 위한 적극적 경영	지속가능 ESG경영	<ul style="list-style-type: none"> <li>· 공연장운영</li> <li>· 사업위탁용역</li> </ul>
	지식경영 실현	<ul style="list-style-type: none"> <li>· 직원교육훈련</li> </ul>
국도시비보조사업	국도시비보조사업	<ul style="list-style-type: none"> <li>· 청소년지도사배치지원</li> <li>· 청소년방과후아카데미</li> <li>· 공공청소년수련시설 이용활성화 지원</li> <li>· 경기도청소년종합예술제</li> <li>· 청소년어울림마당</li> </ul>

# 분당판교청소년수련관

## □ 행정운영경비

구 분	예산과목	세부내역
행정운영	일반관리비	· 인건비(기타직보수 등) · 일반운영비 등(사무관리비 등)

## □ 청소년-청년사업

(14개 실행과제, 45개 프로그램)

전략과제	실행과제	프로그램명
미래 지향 청소년활동 추진	미래역량 함양 교류연대 강화	· 판교TV 네트워크 · 판교25통 네트워크 · 지역생태 기관연계 『함께성장하기』 · UN 청소년 환경 총회
	맞춤형 성장 지원 고도화	· [인증] 사계절 소풍놀이 · 생태환경보호 『클린타운』 · [인증] 양서류지킴이 · 생태안내자 양성과정 · [인증] 즐거운 우리반 『숲=친구』 · [신규] 고3 수험생 맞춤형지원 『판판대로』 · [신규] 열두달 나무 목공
청소년 안전과 보호복지 보장	청소년 통합 안전서비스	· 방과후아카데미 운영지원 · 청소년상담실 운영 · [신규] 땀방울이랑 회복챌린지
청소년-청년이 주도하는 정책실현	청소년·청년 정책제안기구	· 청소년운영위원회 『가온누리』
	청소년·청년 사회참여 촉진	· 자치기구 연합활동 · 청소년 동아리 지원 『R.O.D.A』 · 문화기획단 『T-Main』 · 청소년자원봉사단 『사나래』 · 청소년생태탐사단 『수피아』 · 청년글로벌기획단 『청옥』 · 청년목공단 『꿈namu』 · 성남시청소년토크콘서트

전략과제	실행과제	프로그램명
청소년-청년 원활한 사회로의 이행 지원	청년 사회적 자본 형성 지원	<ul style="list-style-type: none"> <li>· 대학생 전공 일경험 지원</li> <li>· 성남 청년 창업지원 역량강화 프로젝트 『더와플』</li> </ul>
성남 특화 미래교육 추진	교육과정 연계 미래교육 확대	<ul style="list-style-type: none"> <li>· 초등 생존수영</li> <li>· 목공수업</li> </ul>
	학교연계사업 활성화	<ul style="list-style-type: none"> <li>· 생태체험 『숲에서 놀자』</li> <li>· [인증] 놀이로 자라는 관교아이들 『놀·자·판』</li> <li>· 안전예방교육 『골든타임』</li> <li>· [신규] 문해력 챌린지</li> </ul>
세대가 공유하는 학습경험 기회 확대	진로직업체험 기능 강화	<ul style="list-style-type: none"> <li>· 청소년 진로 『판·판·편(fun)』</li> </ul>
	평생학습 운영 효율화	<ul style="list-style-type: none"> <li>· 평생교육 강좌</li> <li>· 수영 강좌</li> <li>· 헬스 강좌</li> <li>· 생활스포츠 강좌</li> </ul>
재단 경쟁력 강화를 위한 품질경영	PDCA 업무체계 확립	<ul style="list-style-type: none"> <li>· 홍보활동</li> </ul>
사회적 가치 실현을 위한 적극적 경영	지속가능 ESG경영	<ul style="list-style-type: none"> <li>· 공연장 운영</li> <li>· 사업위탁용역</li> <li>· 셔틀버스 운영</li> </ul>
	지식경영 실현	<ul style="list-style-type: none"> <li>· 직원교육</li> </ul>
국도시비보조사업	국도시비보조사업	<ul style="list-style-type: none"> <li>· 청소년지도사 배치지원</li> <li>· 청소년방과후아카데미</li> <li>· 청소년어울림마당</li> <li>· 공공청소년수련시설프로그램</li> </ul>

# 분당야탑청소년수련관

## □ 행정운영경비

구분	세부사업	사업내역
행정운영	청소년행정운영경비	<ul style="list-style-type: none"> <li>· 인건비(기타직보수 등)</li> <li>· 일반운영비 등(사무관리비 등)</li> </ul>

## □ 청소년-청년사업

(14개 실행과제, 45개 프로그램)

전략과제	실행과제	프로그램명
미래 지향 청소년 활동 추진	미래역량 함양 교류연대 강화	<ul style="list-style-type: none"> <li>· 청소년문화제</li> <li>· 풋풋마을 네트워크</li> </ul>
	디지털 기반 청소년 활동	<ul style="list-style-type: none"> <li>· SW융합코딩</li> <li>· AI-SW 천문캠프</li> </ul>
미래 지향 청소년 활동 추진	맞춤형 성장 지원 고도화	<ul style="list-style-type: none"> <li>· 창의톡톡 도예공방</li> <li>· 어찌다 국내 일주</li> <li>· 지구롭게</li> </ul>
청소년 안전과 보호복지 보장	청소년 통합 안전서비스	<ul style="list-style-type: none"> <li>· 청소년상담실 운영</li> <li>· 청소년 중독예방 프로젝트,</li> <li>· 대양이랑 회복챌린지</li> <li>· 방과후아카데미 운영지원</li> </ul>
청소년-청년이 주도하는 정책실현	청소년·청년 정책제안기구	· 청소년운영위원회
	청소년·청년 사회참여 촉진	<ul style="list-style-type: none"> <li>· 자치기구 연합활동</li> <li>· 청소년기획단 [아웃풋],</li> <li>· 청소년동아리지원</li> <li>· 대학생기획단 [그린나래],</li> <li>· 천체관측 [코스모스]</li> <li>· 성남시정책제안대회</li> </ul>
청소년-청년 원활한 사회로의 이행 지원	청년 사회적 자본 형성 지원	<ul style="list-style-type: none"> <li>· 청년성장지원 『이룸』,</li> <li>· 성남 청년 창업지원 역량 강화 프로젝트『더 외플』</li> <li>· 대학생 전공 일경험 지원</li> <li>· 청년 사이드프로젝트,</li> <li>· 청년 취·창업 아카데미</li> <li>· 청년 네트워크</li> </ul>

전략과제	실행과제	프로그램명
성남 특화 미래교육 추진	교육과정 연계 미래교육 확대	<ul style="list-style-type: none"> <li>· 창의융합 미래교육 프로그램</li> <li>· 성남AI캠퍼스</li> <li>· 초등 생존수영</li> <li>· 천문 아카데미</li> </ul>
	학교연계사업 활성화	<ul style="list-style-type: none"> <li>· 4차 산업 공교육지원 사업 STEAM US</li> <li>· 청소년 특허탐구생활</li> </ul>
세대가 공유하는 학습경험 기회 확대	평생학습 운영 효율화	<ul style="list-style-type: none"> <li>· 평생교육 강좌</li> <li>· 수영 강좌</li> <li>· 생활스포츠 강좌</li> <li>· 풋캔버스 운영</li> <li>· 풋3.1 운영</li> </ul>
재단 경쟁력 강화를 위한 품질경영	PDCA 업무체계 확립	<ul style="list-style-type: none"> <li>· 홍보활동</li> </ul>
사회적 가치 실현을 위한 적극적 경영	지속가능 ESG 경영	<ul style="list-style-type: none"> <li>· 공연장 운영</li> <li>· 사업위탁용역</li> <li>· 셔틀버스 운영</li> </ul>
	지식경영 실현	<ul style="list-style-type: none"> <li>· 직원교육</li> </ul>
국도시비보조사업	국도시비보조사업	<ul style="list-style-type: none"> <li>· 청소년지도사배치지원</li> <li>· 청소년방과후아카데미</li> <li>· 공공청소년수련시설프로그램</li> <li>· 청소년어울림마당</li> <li>· 어린이 창의교육 프로그램 운영지원</li> </ul>



# 청소년상담복지센터

행정운영경비

구 분	세부사업	사업내역
행정운영	행정운영관리	<ul style="list-style-type: none"> <li>· 인건비(기타직보수 등)</li> <li>· 일반운영비 등(사무관리비 등)</li> </ul>

청소년-청년사업

**(7개 실행과제, 33개 프로그램)**

전략과제	실행과제	프로그램명
청소년 안전과 보호복지 보장	학교밖청소년 지원 강화	<ul style="list-style-type: none"> <li>· 학교 밖 청소년 지원센터 꿈드림 운영</li> <li>· 학교 밖 청소년 활성화사업</li> <li>· 학교 밖 청소년 학습권 보장 지원사업</li> <li>· 학교 밖 청소년 자립공간 운영</li> </ul>
	청소년 마음건강 지원사업	<ul style="list-style-type: none"> <li>· 청소년전화1388</li> <li>· 청소년상담실 운영</li> <li>· 상담실연계지원</li> <li>· 공동체회복지원</li> <li>· 고위기 청소년 맞춤 지원사업</li> <li>· 부모코칭 가족상담</li> <li>· 솔리언또래상담사업</li> <li>· 특별교육</li> <li>· 미디어 갯생 챌린지</li> <li>· 마음건강 고위기 집중지원 사업</li> <li>· 청소년폭력 사각지대 지원사업 체인지업 매니저</li> <li>· 댕냥이랑 회복챌린지</li> <li>· 위기청소년 발굴 및 지원</li> <li>· 지역전문가 역량강화</li> <li>· 소진예방 프로그램 「지금여기, 잠시멈춤」</li> <li>· 소외청소년 찾아가는 심리치료</li> </ul>

전략과제	실행과제	프로그램명
청소년-청년이 주도하는 정책실현	청소년·청년 사회참여 촉진	· 꿈드림 성장 청년멘토단
재단 경쟁력 강화를 위한 품질경영	PDCA 업무체계 확립	· 홍보활동
사회적 가치 실현을 위한 적극적 경영	지속가능 ESG경영	· 시설환경관리
	지식경영 실현	· 위기청소년관련 모델개발사업 · 직원교육
국도시비보조사업	국도시비보조사업	· 청소년안전망 운영 · 청소년동반자 프로그램 운영 · 여가부 학교 밖 청소년 지원 · 경기도 학교 밖 청소년 맞춤형 서비스 운영 · 여가부 학교 밖 청소년 급식 지원 · 디지털미디어 피해 청소년 지원 전담상담사 배치사업 · 경기도 학교 밖 청소년 자립지원수당 지원 · 고립·은둔청소년 지원사업

# 양지동청소년문화의집

## □ 행정운영경비

구 분	세부사업	사업내역
행정운영	행정운영관리	<ul style="list-style-type: none"> <li>· 인건비(기타직보수 등)</li> <li>· 일반운영비 등(사무관리비 등)</li> </ul>

## □ 청소년-청년사업

(10개 실행과제, 18개 프로그램)

전략과제	실행과제	프로그램명
미래 지향 청소년활동 추진	미래역량 함양 교류연대 강화	<ul style="list-style-type: none"> <li>· 청소년문화놀이터</li> <li>· 해찬양짓말 지역네트워크</li> </ul>
	맞춤형 성장 지원 고도화	<ul style="list-style-type: none"> <li>· (인증)오르락내리락</li> <li>· (인증)달라서 좋아!</li> <li>· (신규)마음힐링 푸드테라피</li> </ul>
청소년 안전과 보호복지 보장	청소년 통합 안전서비스	<ul style="list-style-type: none"> <li>· 온·통 학습터</li> </ul>
청소년-청년이 주도하는 정책실현	청소년·청년 정책제안기구	<ul style="list-style-type: none"> <li>· 청소년운영위원회 「W.A.Y」</li> </ul>
	청소년·청년 사회참여 촉진	<ul style="list-style-type: none"> <li>· 자치기구 연합활동</li> <li>· 스포츠유스터즈 S.Y.S</li> <li>· 청소년동아리지원</li> </ul>
성남 특화 미래교육 추진	학교연계사업 활성화	<ul style="list-style-type: none"> <li>· 달·꿈 「체인지메이커」, 양지동! 안전 올-패스</li> </ul>
재단 경쟁력 강화를 위한 품질경영	PDCA 업무체계 확립	<ul style="list-style-type: none"> <li>· 홍보활동</li> </ul>
사회적 가치 실현을 위한 적극적 경영	지속가능 ESG경영	<ul style="list-style-type: none"> <li>· 사업위탁용역</li> </ul>
	지식경영 실현	<ul style="list-style-type: none"> <li>· 교육훈련사업</li> <li>· 사회공헌활동</li> <li>· 시설쉐어링사업</li> </ul>
국도시비보조사업	국도시비보조사업	<ul style="list-style-type: none"> <li>· 청소년지도사배치지원</li> <li>· 공공청소년수련설 이용활성화지원</li> <li>· 청소년어울림마당</li> </ul>

# 은행동청소년문화의집

## □ 행정운영경비

구분	세부사업	사업내역
행정운영	행정운영관리	<ul style="list-style-type: none"> <li>· 인건비(기타직보수 등)</li> <li>· 일반운영비 등(사무관리비 및 시설비 등)</li> </ul>

## □ 청소년-청년사업

(13개 실행과제, 23개 프로그램)

전략과제	실행과제	프로그램명
미래 지향 청소년 활동 추진	미래역량 함양 교류연대 강화	<ul style="list-style-type: none"> <li>· 청소년문화놀이터</li> <li>· 청소년열린공간 『은은한 달빛』</li> <li>· 전통시장체험활동</li> <li>· 은근행복한동네 행복동네트위크</li> <li>· 은근행복한동네 마을사업</li> </ul>
	디지털 기반 청소년 활동	· 청소년 미래놀이터
	맞춤형 성장 지원 고도화	· 은.행.동 4P LAP
청소년 안전과 보호복지 보장	청소년 통합 안전서비스	<ul style="list-style-type: none"> <li>· 방과후아카데미운영지원</li> <li>· 꿈지락 클래스</li> </ul>
청소년-청년이 주도하는 정책실현	청소년·청년 정책제안기구	· 청소년운영위원회 『한울』
	청소년·청년 사회참여 촉진	<ul style="list-style-type: none"> <li>· 청소년기획단 『산바람』</li> <li>· 청소년동아리 지원 『하누리』</li> <li>· 대학생멘토단 『은행동길잡이』</li> </ul>
성남 특화 미래교육 추진	교육과정 연계 미래교육 확대	· 디지털역량 미래교육
	학교연계사업 활성화	· [신규]내가 그린 게임 그림
재단 경쟁력 강화를 위한 품질경영	PDCA 업무체계 확립	· 홍보활동
사회적 가치 실현을 위한 적극적 경영	지속가능 ESG경영	· 사업위탁용역
	지식경영 실현	· 교육훈련
국도시비보조사업	국도시비보조사업	<ul style="list-style-type: none"> <li>· 청소년지도사배치지원</li> <li>· 청소년방과후아카데미</li> <li>· 공공청소년수련시설 이용활성화지원</li> <li>· 청소년어울림마당</li> </ul>
수탁사업	수탁사업	· 성남시청소년자유이용공간(은행동글)